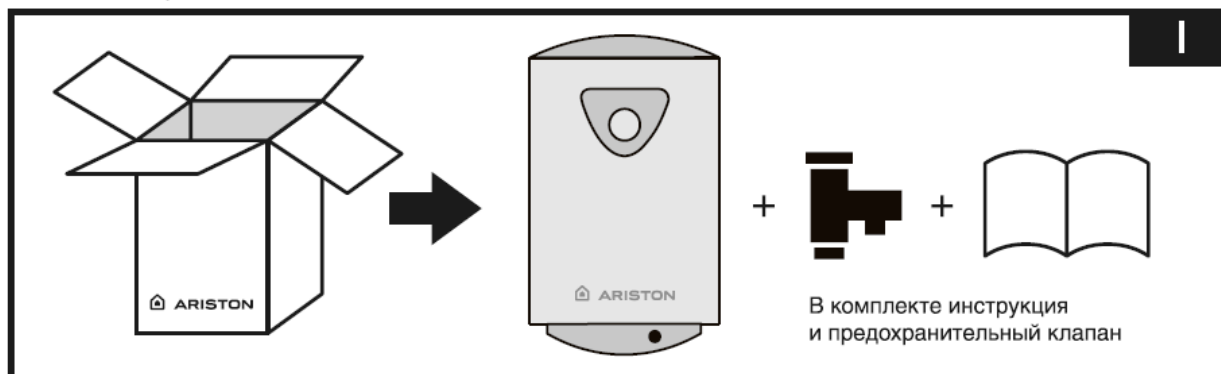


Как установить электрический накопительный водонагреватель

Водонагреватель был установлен в квартире, жители которой теперь смогут пользоваться горячей водой круглый год, вне зависимости от сезонных опрессовок и отключений горячей воды в системе городского водоснабжения.

Комплектация



1 Меры безопасности

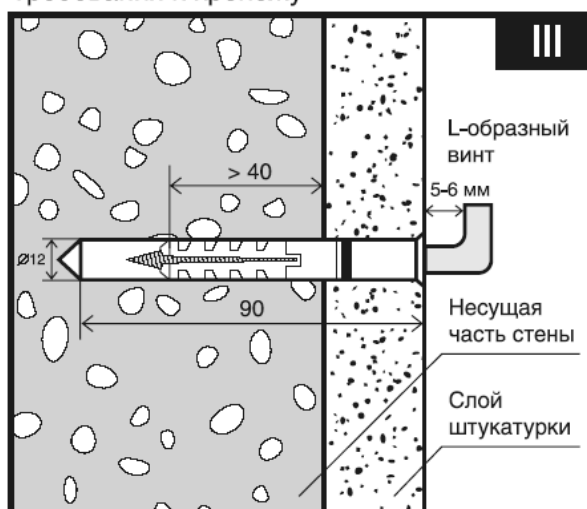
1. Электробезопасность водонагревателя гарантирована только при наличии эффективного заземления, выполненного в соответствии с действующими правилами монтажа электроустановок.
2. Сантехническая подводка и запорная арматура должны соответствовать параметрам водопроводной сети и иметь необходимые сертификаты качества.
3. При монтаже и эксплуатации электрического водонагревателя не допускается:
 - включать электропитание, если теплообменник прибора не заполнен водой;
 - снимать защитную крышку при включенном электропитании;
 - использовать прибор без заземления;
 - включать в водопроводную сеть с давлением больше 6 атмосфер;
 - подключать прибор к водопроводу без предохранительного клапана;
 - сливать воду из бака при включенном электропитании;
 - использовать сменные детали и узлы, не рекомендованные производителем;
 - изменять конструкцию и установочные размеры кронштейнов изделия;

2 Подготовка стены

Рекомендации по установке



Требования к крепежу



Просверлить в стене отверстия для анкеров. Анкерные крюки крепят в стене.

Крепление должно выдерживать двукратный вес водонагревателя с водой.

ВАЖНО!!!

— помните, что для обслуживания прибора расстояние от защитной крышки до ближайшей поверхности в направлении оси съемного фланца должно быть

не менее 50 см

— желательно, чтобы водонагреватель был установлен максимально близко от места использования горячей воды для сокращения потерь тепла в трубах.

3 Монтаж водонагревателя на стену

Прибор подвесили за кронштейны корпуса на крюки анкеров, закрепленные в стене.

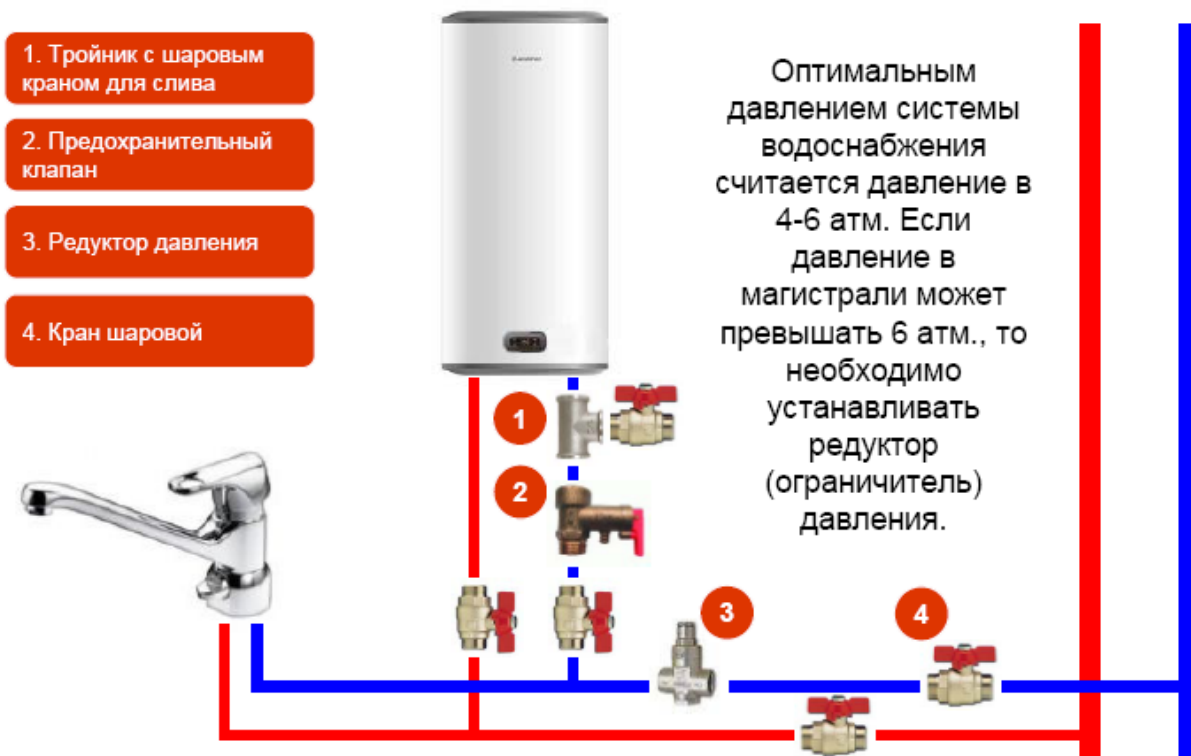
ВАЖНО!!!

— обратите внимание, что установку водонагревателя производят точно в соответствии с конструкцией водонагревателя. Вертикальные или горизонтальные патрубки должны быть расположены именно так, как рекомендуется в данной модели водонагревателя!

— следите, чтобы монтаж крюков на стене исключал самопроизвольное перемещение по ним водонагревателя.

4 Подключение к водопроводу

Схема установки с подключением к стоякам горячего и холодного водоснабжения



На входе холодной воды, помеченном синим кольцом, обязательно нужно установить предохранительный клапан. Клапан закрутить на 3,5–4 оборота, обеспечив герметичность соединения водоизолирующим материалом.

ВАЖНО!!!

— в качестве водоизолирующих материалов монтажники могут использовать лен, ленту ФУМ или подобные материалы;

— установка предохранительного клапана — очень важный момент процесса монтажа. Эксплуатировать водонагреватель без предохранительного клапана или использовать клапан других производителей не рекомендуется!

— подключать прибор к водопроводной системе допускается с помощью современных трубопроводов (металлопластик, полипропилен, сшитый полиэтилен и т. д). Монтаж водопроводных сетей должны производить квалифицированные специалисты.

5 Заполнение бака

После подключения к водопроводной системе сначала нужно перекрыть запорный кран на подводке стояка горячего водоснабжения, далее открыть краны подачи холодной и горячей воды на водонагревателе и открыть кран горячей воды на смесителе, чтобы обеспечить отток воздуха из прибора. Бак считается заполненным водой, когда из смесителя непрерывной струей потечет холодная вода.

ВАЖНО!!!

— если водонагреватель устанавливают в местах, не снабженных водопроводом, допускается подавать воду в прибор из вспомогательной емкости, размещенной на высоте не менее 2 метров от верхней точки водонагревателя, или с использованием насосной станции;

— для облегчения обслуживания прибора рекомендуется установка сливного вентиля;

— если давление в водопроводе превышает 6 бар, то на входе перед водонагревателем нужно обязательно установить редуктор для снижения давления воды до нормы.

Схема установки с подключением к открытой емкости: разница высот между емкостью и водонагревателем < 2м

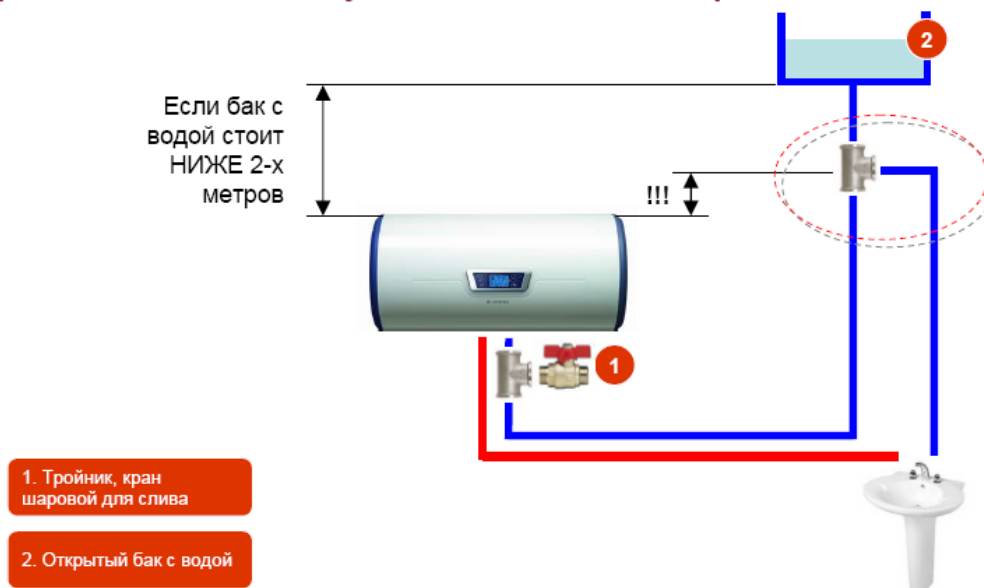
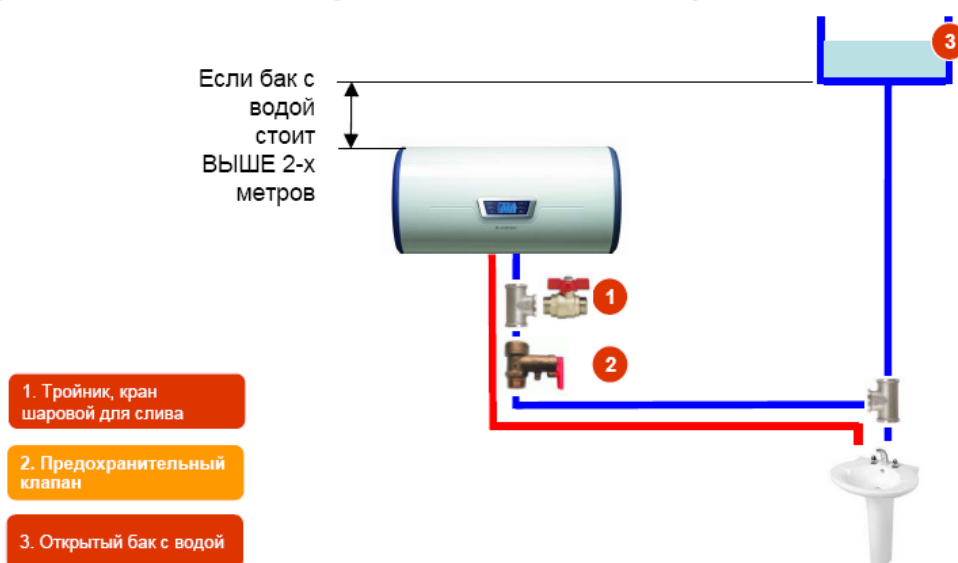


Схема установки с подключением к открытой емкости: разница высот между емкостью и водонагревателем бак > 2м



6 Включение водонагревателя

Для включения прибора достаточно просто вставить вилку в розетку и установить требуемую температуру выше 35°C.

ВАЖНО!!!

— перед включением прибора следует убедиться, что бак заполнен водой!

— розетка, в которую подключается водонагреватель, должна иметь клемму заземления и располагаться в месте, защищенном от влаги.