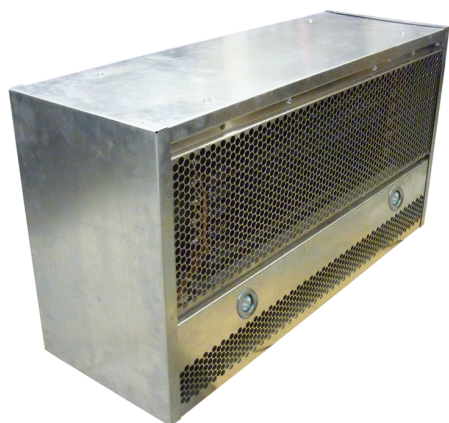
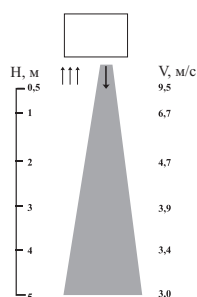


## Воздушно-тепловые завесы

### Серия 400



КЭВ-9П407Е      КЭВ-44П417W  
 КЭВ-12П407Е    КЭВ-70П418W  
 КЭВ-18П407Е    КЭВ-98П419W  
 КЭВ-12П408Е  
 КЭВ-18П408Е    КЭВ-П417А  
 КЭВ-24П408Е    КЭВ-П418А  
 КЭВ-18П409Е    КЭВ-П419А  
 КЭВ-24П409Е  
 КЭВ-36П409Е



Завесы серии 400 предназначены для защиты дверей и ворот высотой от 3,0 м до 5,0 м в торговых центрах, супермаркетах, складах, стадионах, ангарах, депо и промышленных зданиях.

Завесы комплектуются специальными крепежными кронштейнами для крепления к стене или потолку. По специальному заказу завесы могут выпускаться в корпусе из матовой или полированной нержавеющей стали.

Степень защиты, обеспечиваемая оболочкой – IP21.

Завесы устанавливаются как горизонтально, над проемом, так и вертикально сбоку от проема (при необходимости – с обеих сторон проема).

Габаритные и крепежные размеры приведены в разделе «Крепление завес».

Присоединительные размеры патрубков завес с водяным источником тепла для подвода/отвода теплоносителя – 3/4".

### Пульт управления



Управление завесами осуществляется с выносного пульта, входящего в комплект поставки

Пульт управления позволяет поддерживать необходимую температуру воздуха вблизи проема и регулировать производительность и тепловую мощность завесы (для завес с водяным источником тепла данные функции пульта действительны только при наличии смесительного узла – опция).

Более подробная информация приведена в разделах «Пульты управления» и «Смесительные узлы».

Завесы с электрическим источником тепла		КЭВ-9П407Е	КЭВ-12П407Е	КЭВ-18П407Е
Параметры питающей сети	В/Гц	380/50	380/50	380/50
Режимы мощности**	кВт	*/9/18	*/13,4/24	*/18/36
Расход воздуха	м³/час	1800	1800	1800
		1980	1980	1980
		2150	2150	2150
Скорость воздуха в живом сечении сопла	м/с	9,4	9,4	9,4
Эффективная длина струи***	м	4,0	4,0	4,0
Подогрев воздуха при максимальной мощности**:	°С			
		- максимальный расход	12	16
- минимальный расход		14	19	29
Габаритные размеры	мм	1130x598x385		
Вес	кг	46	46	46
Максимальный ток	А	15	29	29
Потребляемая мощность двигателей	Вт	260	260	260
Звуковое давление на расстоянии 5 м	дБ(А)	60	60	60
Количество завес, подключаемых к одному пульту управления	шт.	2	2	2

\* режим вентилятора

\*\* в соответствии с ГОСТ Р МЭК 335-1-94 при номинальном напряжении заданные параметры могут отличаться на  $\pm 5\%$  от указанных.

\*\*\* см. раздел «Рекомендации по применению тепловых завес»

Завесы с электрическим источником тепла		КЭВ-12П408Е	КЭВ-18П408Е	КЭВ-24П408Е	
Параметры питающей сети	В/Гц	380/50	380/50	380/50	
Режимы мощности**	кВт	*/6/12	*/9/18	*/12/24	
Расход воздуха	м <sup>3</sup> /час	2500	2500	2500	
		2700	2700	2700	
		2900	2900	2900	
Скорость воздуха в живом сечении сопла	м/с	9,4	9,4	9,4	
Эффективная длина струи***	м	4,0	4,0	4,0	
Подогрев воздуха при максимальной мощности**:	°С				
		- максимальный расход	12	19	25
		- минимальный расход	14	21	28
Габаритные размеры	мм	1505x598x385			
Вес	кг	65	65	65	
Максимальный ток	А	21	30	39	
Потребляемая мощность двигателей	Вт	520	520	520	
Звуковое давление на расстоянии 5 м	дБ(А)	60	60	60	
Количество завес, подключаемых к одному пульту управления	шт.	1	1	1	

Завесы с электрическим источником тепла		КЭВ-18П409Е	КЭВ-24П409Е	КЭВ-36П409Е	
Параметры питающей сети	В/Гц	380/50	380/50	380/50	
Режимы мощности**	кВт	*/9/18	*/13,4/24	*/18/36	
Расход воздуха	м <sup>3</sup> /час	3700	3700	3700	
		4000	4000	4000	
		4250	4250	4250	
Скорость воздуха в живом сечении сопла	м/с	9,3	9,3	9,3	
Эффективная длина струи***	м	4,0	4,0	4,0	
Подогрев воздуха при максимальной мощности**:	°С:				
		- максимальный расход	12	16	25
		- минимальный расход	14	19	28
Габаритные размеры	мм	2025x598x385			
Вес	кг	80	86	86	
Максимальный ток	А	30	42	57	
Потребляемая мощность двигателей	Вт	530	520	520	
Звуковое давление на расстоянии 5 м	дБ(А)	63	63	63	
Количество завес, подключаемых к одному пульту управления	шт.	1	1	1	

\* режим вентилятора

\*\* в соответствии с ГОСТ Р МЭК 335-1-94 при номинальном напряжении заданные параметры могут отличаться на  $\pm 5\%$  от указанных

\*\*\* см. раздел «Рекомендации по применению тепловых завес»

Завесы с водяным источником тепла		КЭВ-44П417W	КЭВ-70П418W	КЭВ-98П419W
Параметры питающей сети	В/Гц	220/50	220/50	220/50
Расход воздуха	м <sup>3</sup> /час	730/1650/2200	1550/2250/2900	1450/3350/4400
Скорость воздуха в живом сечении сопла	м/с	9,7	9,7	9,7
Эффективная длина струи*	м	4,0	4,0	4,0
Габаритные размеры**	мм	1130x598x385	1505x598x385	2025x598x385
Вес (без воды)	кг	45,5	66	88
Максимальный ток	А	1,5	3	3
Потребляемая мощность двигателей	Вт	260	520	520
Звуковое давление на расстоянии 5 м	дБ(А)	60	60	63
Количество завес, подключаемых к одному пульту управления	шт.	2	1	1

\* см. раздел «Рекомендации по применению тепловых завес»

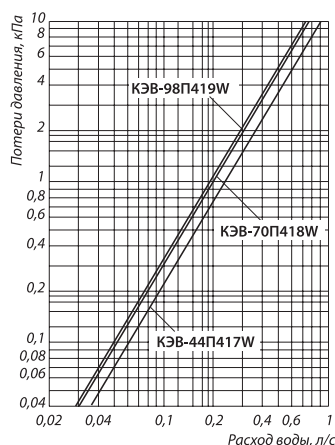
\*\* без учета выступающих патрубков

Тепловые характеристики завес при температуре воздуха в помещении +15 °С и максимальном расходе воздуха

КЭВ-44П417W							
Температура воды на входе/выходе	°С	150/70	130/70	105/70	95/70	80/60	60/40
Тепловая мощность	кВт	17,1	18,3	19,1	19,4	15,4	4,9
Подогрев воздуха	°С	20	21	22	22	18	6
Расход воды	л/с	0,06	0,08	0,15	0,21	0,21	0,06

КЭВ-70П418W							
Температура воды на входе/выходе	°С	150/70	130/70	105/70	95/70	80/60	60/40
Тепловая мощность	кВт	36	34,7	32,8	32	25,8	13,2
Подогрев воздуха	°С	29	28	27	26	21	11
Расход воды	л/с	0,13	0,16	0,26	0,35	0,35	0,18

КЭВ-98П419W							
Температура воды на входе/выходе	°С	150/70	130/70	105/70	95/70	80/60	60/40
Тепловая мощность	кВт	57,2	53,6	49,2	47,4	38,3	21,4
Подогрев воздуха	°С	33	31	27	27	22	12
Расход воды	л/с	0,2	0,25	0,38	0,52	0,52	0,29



Гидравлическая характеристика

Величина падения давления рассчитана для температуры воды 95/70 °С. Для других температур эта величина умножается на коэффициент К.

Температура воды на входе/выходе, °С	150/70	130/70	105/70	95/70	80/60	60/40
К	0,93	0,95	0,98	1	1,04	1,12

Завесы без источника тепла		КЭВ-П417А	КЭВ-П418А	КЭВ-П419А
Параметры питающей сети	В/Гц	220/50	220/50	220/50
Расход воздуха	м³/час	1150/1700/2250	1600/2300/3000	2750/3400/4550
Скорость воздуха на выходе из сопла	м/с	10,2	10	10,2
Эффективная длина струи*	м	4	4	4
Габаритные размеры	мм	1130x598x385	1505x598x385	2025x598x385
Вес	кг	40,5	60	80
Максимальный ток	А	1,5	3	3
Потребляемая мощность двигателей	Вт	260	520	520
Звуковое давление на расстоянии 5 м	дБ(А)	60	60	60
Минимальная температура всасываемого воздуха	°С	-30	-30	-30
Количество завес, подключаемых к одному пульту управления	шт	2	1	1

\* см. раздел «Рекомендации по применению тепловых завес»